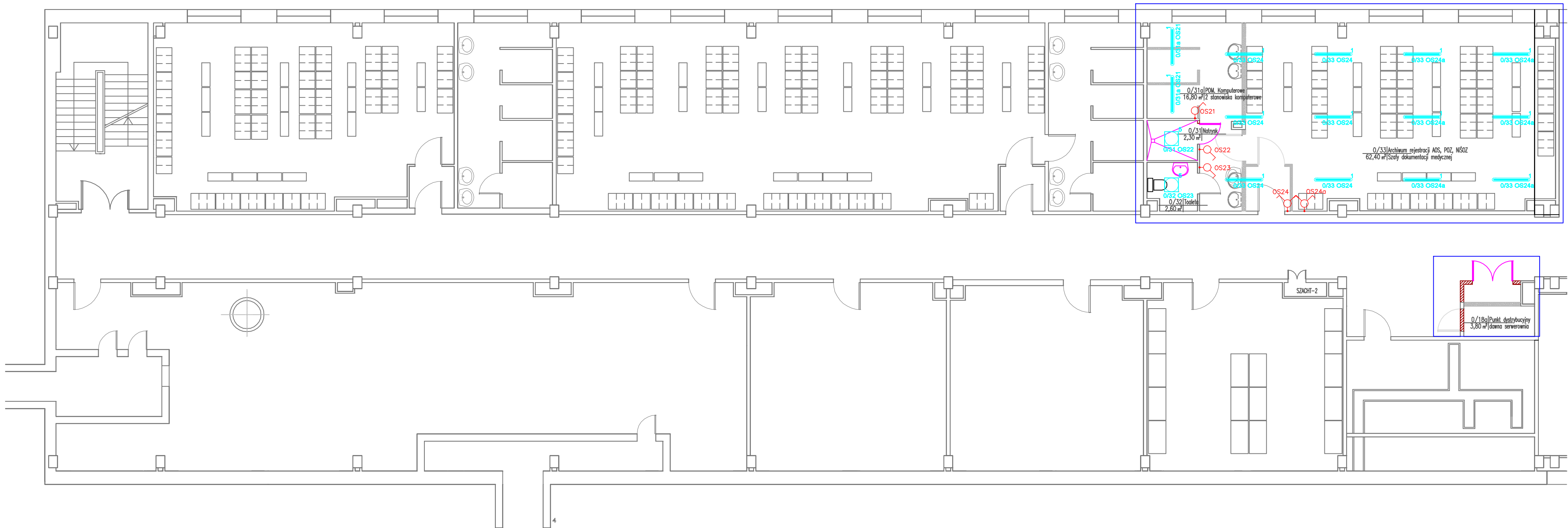


Projektowane oświetlenie – rzut piwnic blok ”D” strona lewa



RZUT PIWNICY – PROJEKTOWANE OŚWIETLENIE


LEGENDA:

ZESTAWIENIE OPRAW:

- 1 – LUXIONA X-LINE LED 4400LM MICRO-PRM E 24 840/L-1200
- 2 – LUXIONA RUBIN CLEAN NO FRAME LED CRI90 7200LM SHM E IP65 940/1200X300
- 3 – LUXIONA RUBIN CLEAN NO FRAME LED CRI90 10800LM SHM E IP65 940/1200X600
- 4 – LUXIONA AGAT LED 5200LM MICRO-LINE E 840/600X600
- 5 – LUXIONA AMETYST LED 3000LM PC E IP65 840
- 6 – LUXIONA AMETYST LED 4000LM PC E IP65 840
- 7 – LUXIONA BERYL NEW LED 0-2 3600LM E 34 IP20/65 840
- AW1 – LUXIONA OPRAWA AWARYJNA AXNU/3W/E/1/SE/AT/WH
- AW2 – LUXIONA OPRAWA AWARYJNA AXPR/3W/E/1/SE/AT/WH
- AW3 – LUXIONA OPRAWA AWARYJNA AXPU/3W/E/1/SE/AT/WH
- EW1 – LUXIONA OPRAWA AWARYJNA HDL/1,2W/E/1/SE/AT/OP

ZESTAWIENIE OSPRZĘTU:

- OS – Łącznik podtynkowy jednobiegunowy 230V, 10A, IP20
- OS – Łącznik podtynkowy dwubiegunowy 230V, 10A, IP20
- OS – Łącznik podtynkowy schodowy 230V, 10A, IP20
- Obszar objęty opracowaniem
- Ściany istniejące
- Ściany do wyburzenia
- Ściany projektowane
- Nowoprojektowane elementy wyposażenia

Inwestor:	Samodzielny Publiczny Szpital Wojewódzki im. Piłsudskiego w Zamościu ul. Al. Jana Pawła II 10, 22-400 Zamość			
Opracowanie:	Geo-Projekt Invest Sp. z o.o. 23-200 Krasnik, ul. Urzędowska 139 tel. 791-640-120; 791-022-082			
Temat:	Wykonanie remontu Bloku D w Samodzielnym Szpitalu Wojewódzkim im. Jana Pawła II w Zamościu – instalacje elektryczne			
Lokalizacja:	ul. Al. Jana Pawła II 10, 22-400 Zamość	dz. nr ewid. 84/7, obręb Miasto Zamość		
Stadium:	Projekt wykonawczy	Brano:	Nr uprawnień:	Elektryczna
Projektant:	mgr inż. Krzysztof Kędziński	LUB/146/PWOE/10	Podpis:	01.2018
Sprawdzający:	mgr inż. Tomasz Kapet	LUB/132/PWOE/10	Data:	
Skala:	Tytuł rysunku:		Nr rys.:	
1:100	RZUT PIWNICY – PROJEKTOWANE OŚWIETLENIE		E-1	